

SL-COMBINATIEVLOER NAT

Toepassingsmogelijkheden en voorwaarden.

De SL-combinatievloer dient verwerkt te worden conform dit verwerkingsvoorschrift. Het niet nastreven van de voorschriften kan gevolgen hebben voor de eigenschappen van de vloer. Aandachtspunt in deze is de gesteldheid van de ondergrond waar de raveelschoen op aangebracht dient te worden. Havebo kent voor dit detail geen verantwoordelijkheid. De SL-combinatievloer en raveelschoenen dienen volgens het legplan aangebracht te worden. Afwijkende constructieve aspecten hieraan dienen beoordeeld en akkoord bevonden te worden door de verantwoordelijke hoofdconstructeur.



Meer info raveelschoen

TECHNISCHE SPECIFICATIES

- Diverse Rc-waarde [3,7 m² K/W, 4,0 m² K/W, 5,0 m² K/W, 6,0 m² K/W, 6,5 m² K/W]
- EPS-vulelementen verkrijgbaar in hartmaten 480 mm en 600 mm
- Hoogte stalen ligger 174 mm, gewicht 5 kg/m¹
- Gewicht vloer [incl. druklaag + zonder opstort] 136 kg/m²
- Liggerlengte: vanaf 500 mm t/m 5000 mm, oplopend per 50 mm
- Maximale toelaatbare wandbelasting = 0,50kN/m² [lichte scheidingswanden]
- Brandweerstand [WBDBO] tot 120 minuten
- De stalen ligger is voorzien van een Magnelis® beschermlaag, een DoP verklaring en CE gemarkeerd
- Het EPS-vulelement van Havebo is voorzien van een DoP verklaring en CE gemarkeerd
- Druklaag 30 mm (boven de ligger) met wapeningsnet ø 5-150
- Vloerhoogte, excl. EPS, incl. 30 mm druklaag zonder opstort: 204 mm

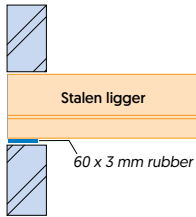
TOELAATBARE OVERSPANNINGEN

Max. toelaatbare overspanning [incl. gewapende 30 mm druklaag, 50 mm afwerklaag en wanden van max. 0,5 kN/m ²]		
Hartmaat balken	Veranderlijke belasting	Max. balklengte
600 mm	1,75 kN/m ²	4650 mm
480 mm	1,75 kN/m ²	5000 mm

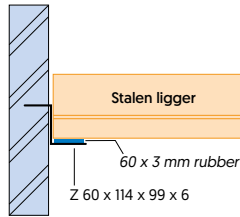
Hogere veranderlijke belastingen zijn uitvoerbaar. Neem gerust contact op met Havebo renovatie voor de mogelijkheden en advies.

Detail

Oplegging in metselwerk



Oplegging raveelschoen



Figuur 01

VERWERKING SL-COMBINATIEVLOER NAT

Na het verwijderen van de oude vloer wordt een nieuwe oplegging gecreëerd voor de stalen liggers d.m.v. de Havebo raveelschoenen. Volg de verwerkingsvoorschriften van de Havebo raveelschoen op [zie fig. 01]. Wanneer u deze niet gebruikt zorg dan voor een vlakke oplegging van ten minste 80 mm op de fundering of in het metselwerk. De oplegging dient beoordeeld en akkoord bevonden te worden door de verantwoordelijke hoofdconstructeur. Met een legplan van Verbocon en de door Havebo geleverde montageset beschikt u altijd over voldoende ankers en raveelschoenen.

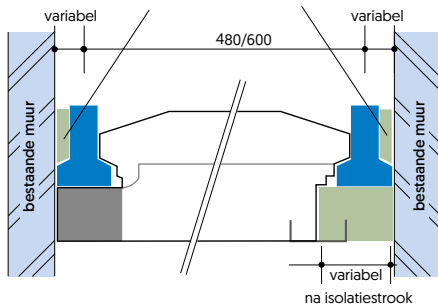
De raveelschoenen worden op de positie volgens het legplan aangebracht. Breng op de raveelschoenen van het meegeleverde 3 mm rubber aan. Zorg ervoor dat deze op het uiteinde van de raveelschoen is aangebracht.

Begin met het plaatsen van de eerste twee op maat geleverde stalen liggers op de juiste hartmaat. Plaats vervolgens het EPS-vulelement tussen. Zorg ervoor dat de grijze flap van de vulelementen en stalen ligger van eerste rij tegen de bestaande muur komen [zie fig. 02]. U moet hiervoor mogelijk de grijze flap inkorten.

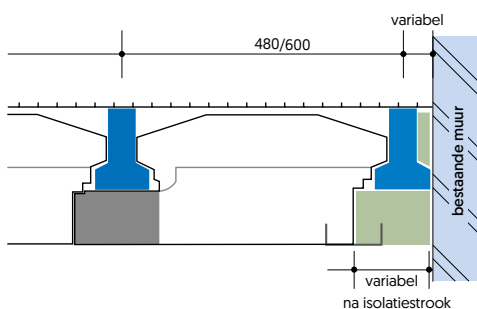
Leg het vloerveld verder dicht en gebruik het gezaagde restblok als beginblok voor de volgende rij.

De laatste stalen ligger en eventuele dubbele ligger[s] dienen geïsoleerd te worden doormiddel van een na-isolatiestrook aan de onderzijde [zie fig. 02]. Deze kunt u verlijmen aan de balk en/of fixeren met de meegeleverde krammen. Controleer op zichtbare naden en werk deze dicht met flexibele luchtdichte PUR, óók aan de onderzijde van het vloerveld. Wanneer alle stalen liggers zijn verwerkt en het vloerveld volledig dicht ligt met EPS-vulelementen, dient u het vloerveld na te lopen op eventuele kieren en/of naden. Deze kunt u eenvoudig dichtwerken d.m.v. flexibele luchtdichte PUR. Ook dient het vloerveld rondom en de ruimte tussen de eind- en beginbalk volledig gedicht te worden met flexibele luchtdichte PUR [zie fig. 02]. Havebo schrijft Illbruck FM330 / LM335 (duurzaam alternatief) luchtdichte foam voor.

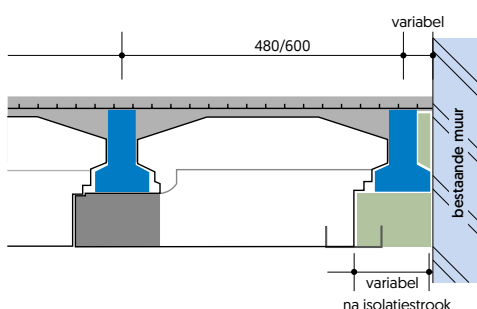
Luchtdicht afwerken met flexibele pur



Figuur 02



Figuur 03



Figuur 04

AFWERKING

- Plaats de wapeningsnetten (Ø 5-150) op het vloerveld [zie fig.03].
- Zorg voor geringe overlap wanneer u werkt met meerdere wapeningsnetten in één vloerveld. Eventuele kruipluik-/meterkast sparing(en) vrijhouden van wapening en deze uitkisten om vrij te houden van de te storten druklaag. Havebo levert ook een maatwerk kruipluik voorzien van stelbouten en dagkant voor een snelle verwerking.
- Stort het vloerveld [minimaal XC1 C20/25 fijn grind 4/16 mm] af tot 30 mm boven de ligger [65 l/m²] [zie fig. 04].
- Na het uitharden van de druklaag deze afwerken met een cementdeklaag van tenminste 50 mm.

AFKORTEN VAN ONDERDELEN

Het afkorten van een stalen ligger is mogelijk zonder deze na te behandelen mits u de onderdelen afkort middels een vertand zaagblad zoals die van een reciprozaag. Mocht u gebruik willen maken van een haakse slijper dan dient u de onderdelen na te behandelen middels een zinkspray.

Vragen over dit product?

Neem contact op met Havebo Renovatie. Wij helpen u graag verder!

(030) 228 06 13 • info@haveborenovatie.nl • haveborenovatie.nl



HAVEBO
RENOVATIE