

HAVEBO/STORAX KRUIPLUIK VOOR SL-COMBINATIEVLOER DROOG

Toepassingsmogelijkheden en voorwaarden.

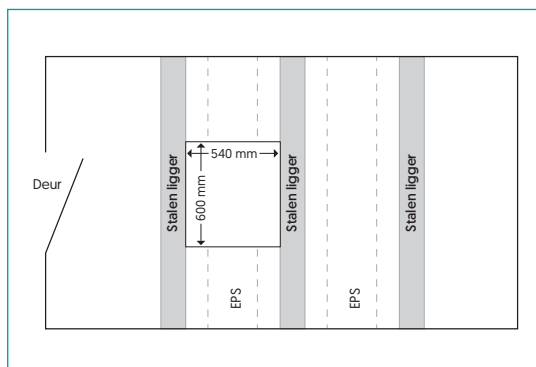
Het kruipluik duurzaam dient verwerkt te worden conform dit verwerkingsvoorschrift. Het niet nastreven van de voorschriften kan gevolgen hebben voor de luchtdichtheid en de garantie op de SL-combinatievloer.

TECHNISCHE UITGANGSPUNTEN

- Kruipluik is voorzien van verzinkt staal
- Kruipluik zelf is geïsoleerd met Rc 3.7
- Kruipluik heeft een afmeting van 540 x 600 mm
- Kruipluik zelf maakt geen deel uit van de constructie

VERWERKING KRUIPLUIK SL-DROOG

Plaats de eerste balk bij de voordeur op de hoeklijnen. Plaats de EPS-vulelementen bij de eerste rij. Zaag een inkeping bij het EPS-vulelement langs de randen van de hoeklijn. Deze inkeping zorgt ervoor dat het EPS-vulelement in zijn geheel over de hoeklijn kan worden geschoven en volledig aansluit tot de wand. Zaag de inkeping in een U- of V-vorm met een diepte van 100mm voor een optimale isolatie dichting. Havebo levert hier ook standaard begin- en eindstukken voor zodat u niet hoeft te zagen.




Figuur 01

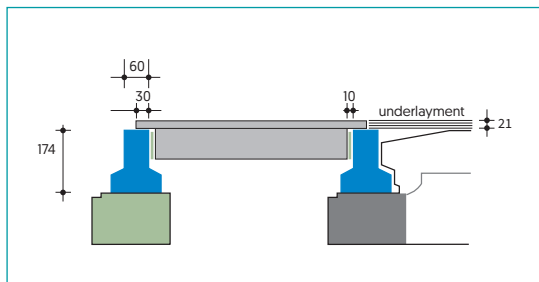
Laat een opening vrij van 600 mm op de positie waar het kruipluik geplaatst moet worden volgens het legplan [zie fig. 01].

Zaag een na-isolatiestrook op maat, 600 mm, en plaatst deze onder de eerste balk op de plek waar deze nu nog niet geïsoleerd is. Deze kunt u verlijmen aan de balk en/of fixeren met de meegeleverde krammen.

Plaats de volgende balk en rij met EPS vulelementen. De balken rondom de uitsparing van het kruipluik zijn nu volledig geïsoleerd.

Controleer op zichtbare naden en werk deze dicht met flexibele luchtdichte PUR, óók aan de onderzijde van het vloerveld. Havebo schrijft Illbruck FM330 /  LM335 (duurzaam alternatief) luchtdichte foam voor.

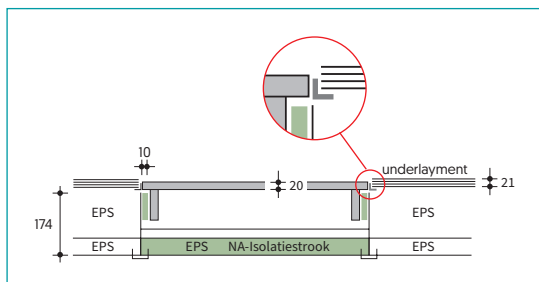
PLAATSING KRUIPLUIK SL-DROOG



Figuur 02

Plaats de omranding het kruipluik op de stalen liggers [zie fig. 02]. Zorg dat de stalen kantplank zoveel mogelijk aansluit tegen het EPS-vulelement. Er is nu een minimale naad zichtbaar. Dicht deze naad goed door de beide compribandten los te trekken [zie fig. 03].

Nadat het gehele vloerveld is dichtgelegd met de stalen liggers, de EPS-vulelementen en alle naden zijn gedicht met flexibele luchtdichte PUR, begint u met het plaatsen van de 21 mm onderlaymentplaten. Deze komen haaks op de stalen liggers. Ter hoogte van de positie van het kruipluik zaagt u een uitsparing van 600 x 600 mm. Het onderlayment rust nu op de stalen rand aan de buitenzijde van het kruipluik [zie rode cirkel fig.03].



Figuur 03

Controleer nu of alle naden gedicht zijn en er geen luchtstromen bij het onderlayment kan komen. Wanneer er toch een opening is dicht deze dan met flexibele PUR.

Plaats als laatste de deksel.

Vragen over dit product?

Neem contact op met Havebo Renovatie. Wij helpen u graag verder!

(030) 228 06 13 • info@haveborenovatie.nl • haveborenovatie.nl