

HOEKLIJN EN ANKERS

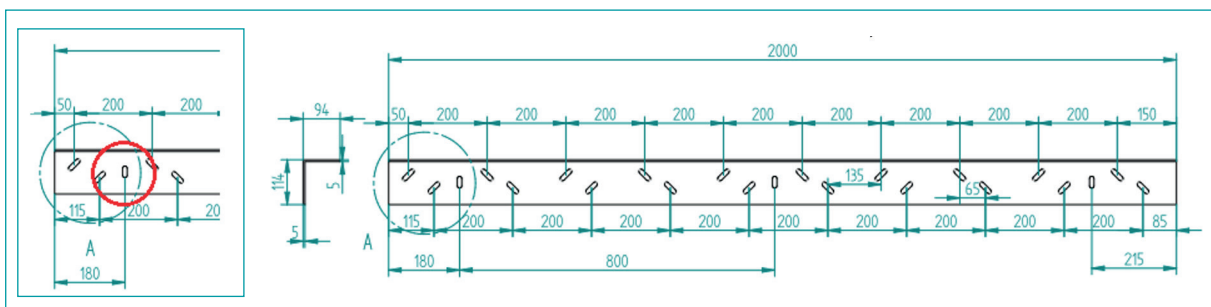
Toepassingsmogelijkheden en voorwaarden.

Montagepakket t.b.v. Havebo renovatievloeren 'DROOG'

Het montagepakket van Havebo is enkel van toepassing wanneer de renovatievloer een 'droge afwerking' heeft (afwerking middels underlaymentplaat). Wanneer er sprake is van een druklaag ('natte afwerking') of zwaluwstaartplaat ('semi-droog') dan is de uitvoering met een hoeklijn niet uitvoerbaar. Gebruik hiervoor de Havebo raveelschoen. De hoeklijnen van Havebo zijn zo geëngineerd dat deze snel en prettig verwerkt kunnen worden. Dankzij de voorgefreesde sleuven is het in vrijwel alle situaties mogelijk een anker in het hart van een steen te monteren **(zie fig. 01)**.

Het opgaande metselwerk dient in goede staat te verkeren. Bij twijfel dient u een hoofdconstructeur in te schakelen om te bepalen of de uitvoering middels een hoeklijn voldoet in uw situatie. U kunt altijd contact opnemen met Havebo voor advies.

De Havebo hoeklijn is uitgevoerd in staalkwaliteit S355, met een afmeting van: 114 x 94 x 5 mm en is behandeld met een Magnelis® bescherm laag. Ook zijn de hoeklijn en ankers van Havebo voorzien van een CE markering en DoP verklaring.

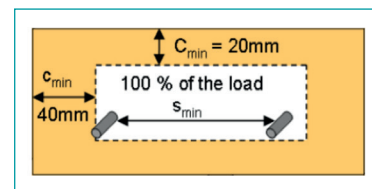


Figuur 01

Het begin- en uiteinde van de hoeklijn bevat verticale sleufsparingen die u kunt gebruiken om het element waterpas te stellen **(zie fig. 01 rode cirkel)**.

Let op: de stelsleuven dienen niet ter verankering.

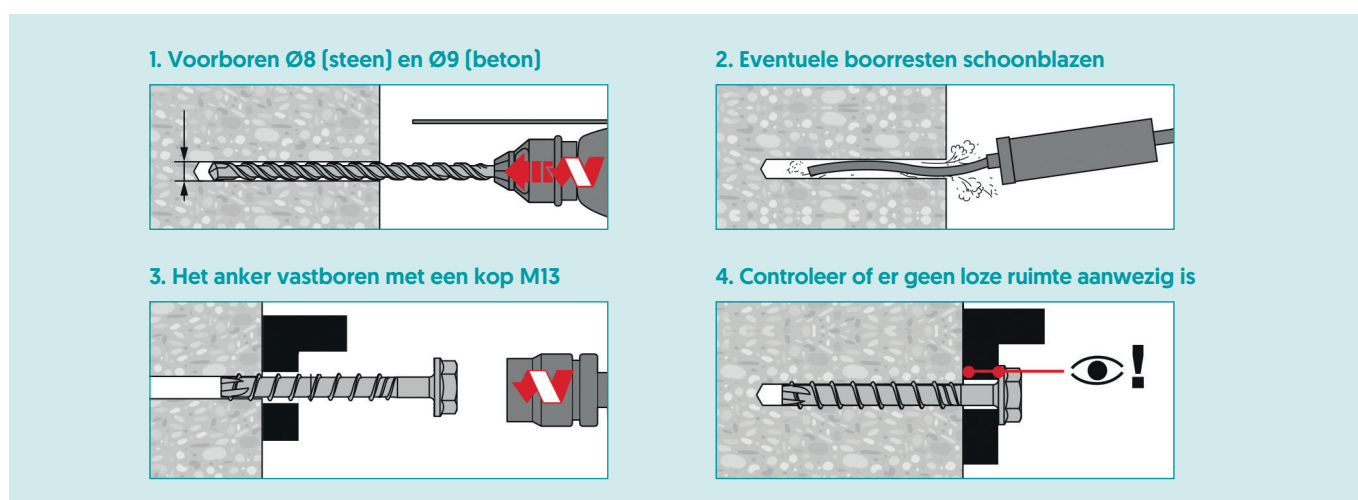
De sleuven welke gefreesd zijn in een hoek van 45 graden kunt u gebruiken om de hoeklijn vast te zetten tegen het opgaande metselwerk. Per strekkende meter heeft u 5 ankers nodig*. Gerekend met de ankers in de bovenste rij sleufsparingen, waarbij de ankers zijn aangebracht in het hart van de steen [zie fig. 02]. Het element is 2000 mm lang, in totaal zijn er 10 ankers nodig om een hoeklijn te monteren.



Figuur 02

*Indien het legplan van Verbocon andere aantallen aangeeft, is dat leidend.

U boort, binnen de sleufgaten, het gat in het hart van de steen [zie fig. 03] of in het beton. Blaas het gat schoon van gruis en boorresten. Zorg dat er tussen het opgaand metselwerk en de hoeklijn géén loze ruimte zit. Wanneer dit het geval is, vul deze dan aan middels kunststof uitvulplaatjes. Deze mogen, bij elkaar, niet meer dan 15 mm dik zijn. Hierdoor is het Havebo anker ten alle tijden minimaal 70 mm in het metselwerk gemonteerd. Draai het Havebo anker aan middels een slagschroevendraaier met dopsleutel M13. Zorg dat het Havebo anker volledig aansluit tegen de hoeklijn.



Figuur 03

AFKORTEN VAN ONDERDELEN

Wanneer de hoeklijn niet in zijn volledige lengte gemonteerd kan worden, kunt u deze inkorten middels cirkelzaag of een haakse slijper. Bij de laatstgenoemde dient u de bewerkte randen na te behandelen met zinkspray.

Let op dat er ten alle tijden minimaal 5 ankers per m¹ gemonteerd worden."



MONTAGE TIP

Stel de laser zo in dat deze reflecteert op de uitstekende rand van de hoeklijn. Zo heeft u bij het stellen van de hoeklijn een constante feedback door de weerspiegeling van de laser.

Vragen over dit product?

Neem contact op met Havebo Renovatie. Wij helpen u graag verder!

(030) 228 06 13 • info@haveborenovatie.nl • haveborenovatie.nl