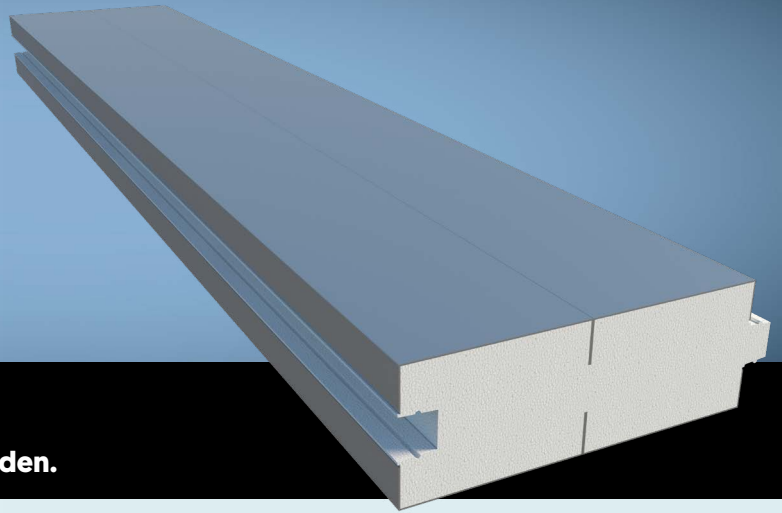


## CASSETTEVLOER

Toepassingsmogelijkheden en voorwaarden.



De Cassettevloer dient verwerkt te worden conform dit verwerkingsvoorschrift. Het niet nastreven van de voorschriften kan gevolgen hebben voor de eigenschappen van de vloer. Aandachtspunt in deze is de gesteldheid van de ondergrond waar de hoeklijn op aangebracht dient te worden. Havebo kent voor dit detail geen verantwoordelijkheid. De Cassettevloer en hoeklijnen dienen volgens het legplan aangebracht te worden. Afwijkende constructieve aspecten hieraan dienen beoordeeld en akkoord bevonden te worden door de verantwoordelijke hoofdconstructeur.



Meer info hoeklijn

### TECHNISCHE SPECIFICATIES

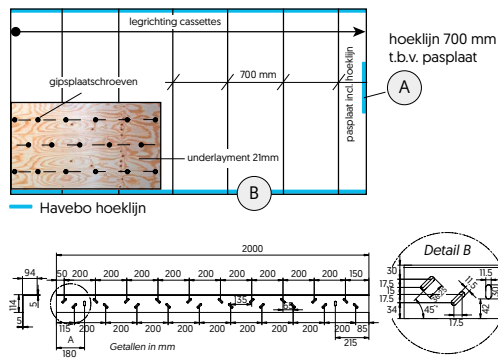
Constructieve vloerhoogte <i>incl. 21 mm underlayment</i>	271 mm
Rc-waarde cassettevloer	6,2 m <sup>2</sup> K/W
Eigen gewicht vloer <i>incl. 21 mm underlayment</i>	24 kg/m <sup>2</sup>
Eigen gewicht cassettevloer	12 kg/m <sup>2</sup>

Het element bestaat uit een stalen boven- en onderplaat voorzien van een Magnelis® zinklaag, waarbij de kern is uitgevoerd in EPS. EPS passtroken zijn beschikbaar met een breedte tussen de 100 en 150 mm.

ONTWERPTABEL				
toepassing	veranderlijke belasting	lichte scheidingswanden	overige lijnpuntlasten	max. overspanning
woning (klasse A)	1,75 kN/m <sup>2</sup>	0,5 kN/m <sup>2</sup>	niet mogelijk	5000 mm

Om het wooncomfort te verhogen adviseert Havebo bij overspanningen  $\geq 3750$  mm een tussensteunpunt of andere middelen toe te passen. Neem gerust contact op met Havebo Renovatie voor advies.

## Havebo hoeklijnplan en underlayment schroefplan



Figuur 01

## VERWERKING CASSETTEVLOERELEMENTEN

Na het verwijderen van de oude vloer wordt een nieuwe oplegging gecreëerd voor de cassettevloer d.m.v. de Havebo hoeklijnen. Volg de verwerkingsvoorschriften van de Havebo Hoeklijn op [\[zie fig. 01\]](#). Wanneer u deze niet gebruikt zorg dan voor een vlakke oplegging over de volledige lengte van het vloerveld van tenminste 70 mm. De oplegging dient beoordeeld en akkoord bevonden te worden door de verantwoordelijke hoofdconstructeur. Met een legplan van Verbocon en de door Havebo geleverde montageset beschikt u altijd over voldoende ankers en hoeklijnen.

De hoeklijnen, met een standaard lengte van 2000 mm, worden aangebracht over de volledige lengte van de oplegging. Pasplaten dienen ten alle tijden te worden ondersteund door een hoeklijn van tenminste 700 mm [\[zie detail A: fig. 01\]](#).

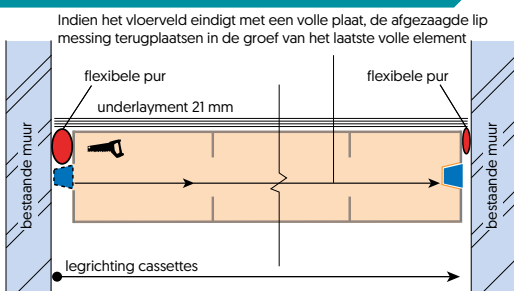
Bovenop de hoeklijnen brengt u over de volledige lengte 3 mm rubber aan. Zorg ervoor dat deze op het uiteinde van het hoekprofiel is aangebracht.

De vloerelementen worden geplaatst volgens de legrichting [\[zie fig. 01\]](#). Een legplan van Verbocon geeft aan waar de EPS passtroken geplaatst dienen te worden. Het eerste volle element wordt geplaatst zoals te zien is in [\[zie fig. 02\]](#).

Wanneer het legplan dit aangeeft dient er een paselement geplaatst te worden. Het paszagen van een paselement gaat over de lange zijde van het cassette element. Belangrijk is hier gebruik te maken van een vertand zaagblad, zoals een reciprozaag of decoupeerzaag. De pasplaat moet ten alle tijden tussen de 370 en 690 mm breed zijn. Bij het leggen van het vloerveld dient de pasplaat aan het begin of einde van het vloerveld te worden toegepast. De pasplaat dient extra ondersteund te worden door een stuk hoeklijn van tenminste 70 mm [\[zie detail A: fig. 01 en detail C fig. 04\]](#).

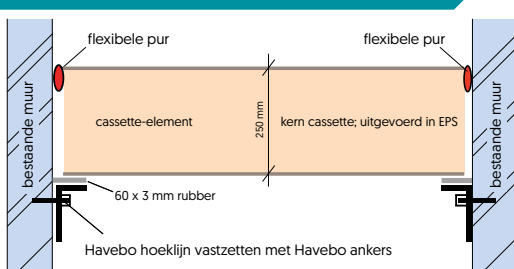
Bij het plaatsen van het laatste element dient de uitstekende lip afgezaagd te worden. Deze wordt dan terug geplaatst in de groef [\[zie detail B fig. 04\]](#). Hetzelfde gebeurt bij de aansluitende elementen [\[zie detail A en C fig. 04\]](#). Hierdoor ontstaat er ruimte om het cassette element erin te laten zakken. Schuim de twee ontstaande naden af met luchtdichte PUR. Ook de naden rondom het vloerveld vult u op met luchtdichte PUR [\[zie fig. 03\]](#). Havebo schrijft Illbruck FM330 / LM335 (duurzaam alternatief) luchtdichte foam voor.

## Zijoplegging



Figuur 02

## Doorsnede van oplegging



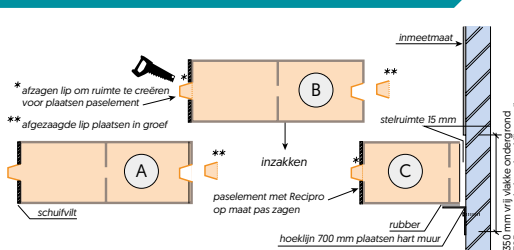
Figuur 03

## AFWERKING

Als laatste plaatst u de 21 mm underlaymentplaten, halfsteensverband haaks op de cassettevloer. Afschroeven van de underlaymentplaten gebeurt d.m.v. 3,5 mm x 35 mm gefosfateerde gipsplaatschroeven. Schroeven plaatsen in rastervorm h.o.h. 350 mm [\[zie fig. 01\]](#).

Sparingen zijn mogelijk wanneer deze aan de kopsen kanten van max. 140 x 140 mm worden aangebracht.

## Plaatsen paselement



Figuur 04

## Vragen over dit product?

Neem contact op met Havebo Renovatie. Wij helpen u graag verder!

(030) 228 06 13 • [info@haveborenovatie.nl](mailto:info@haveborenovatie.nl) • [haveborenovatie.nl](http://haveborenovatie.nl)



**HAVEBO**  
**RENOVATIE**