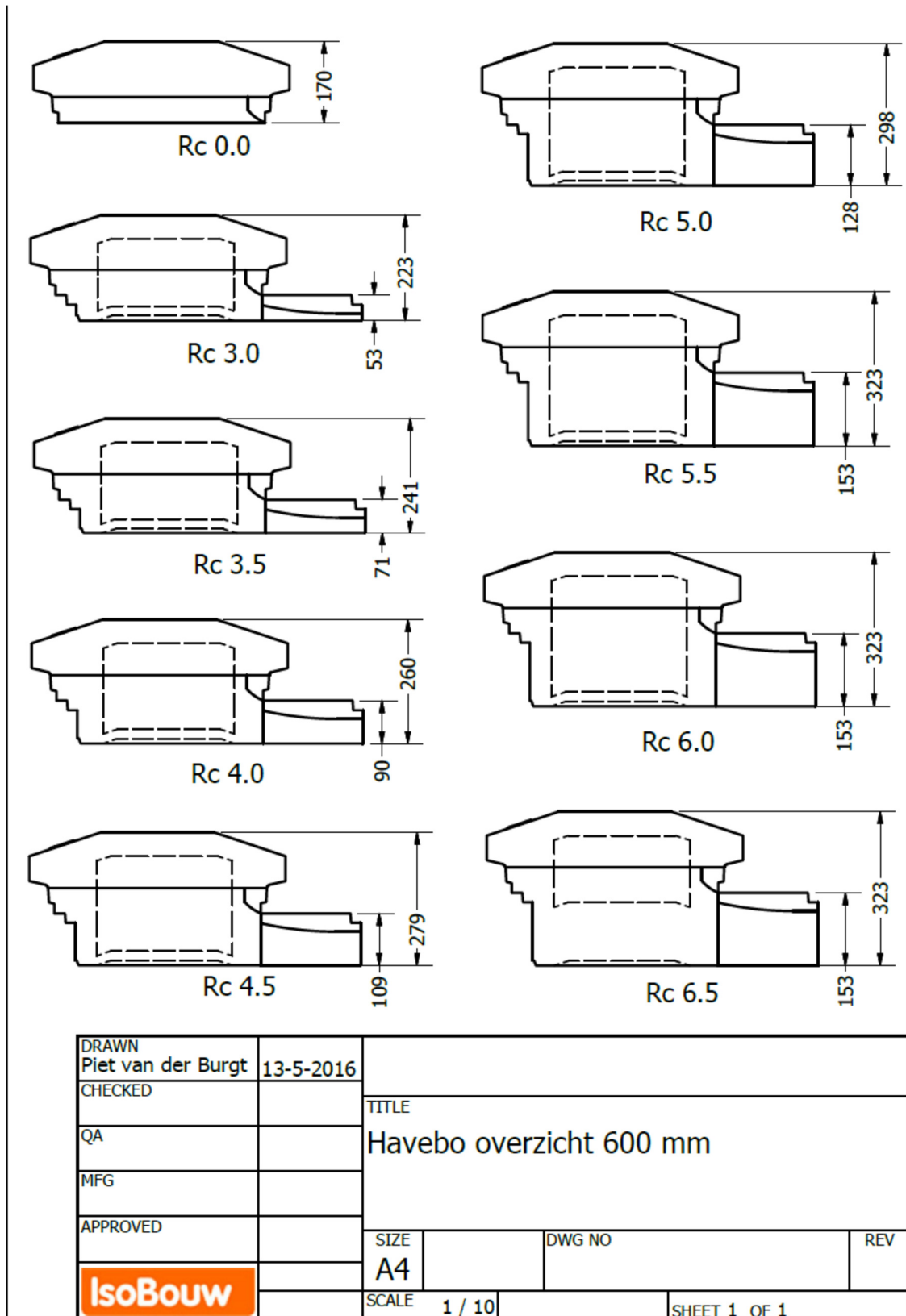


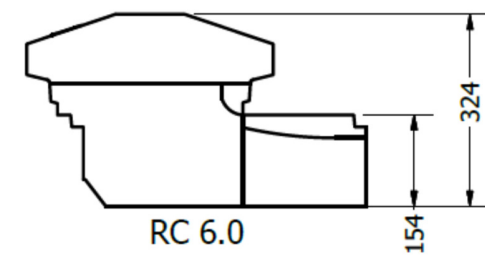
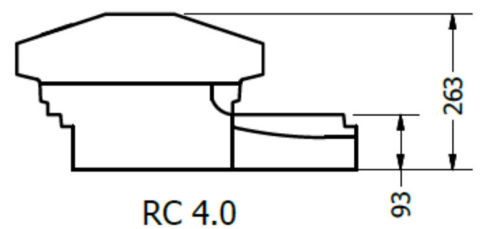
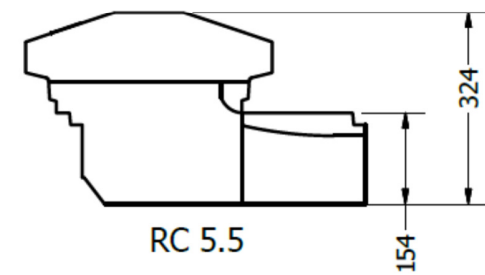
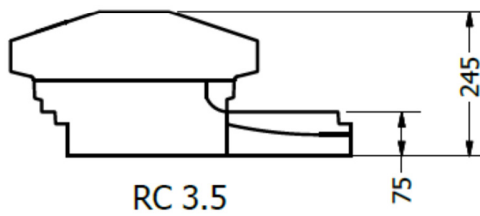
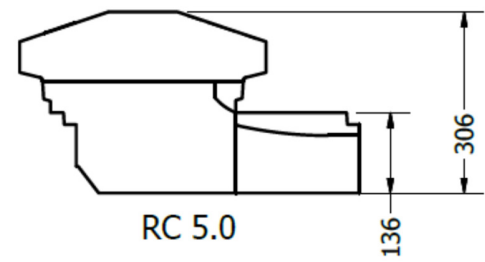
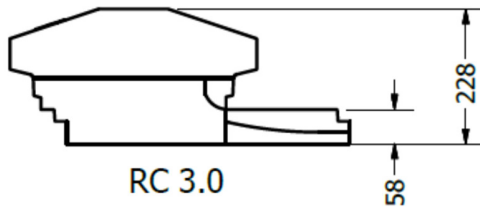
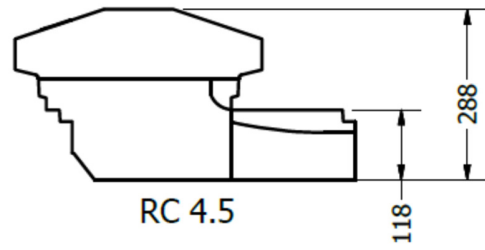
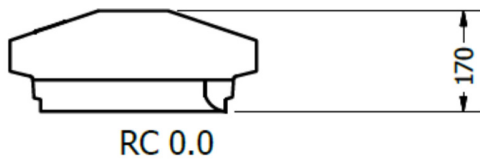
Prestatieverklaring
DoP-NL-01-WH17-EPS SE VML01



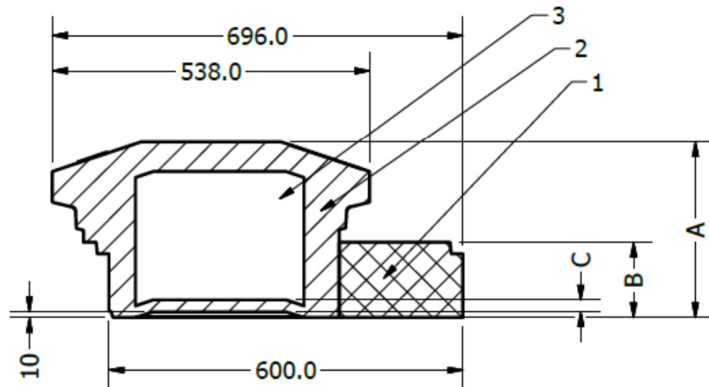
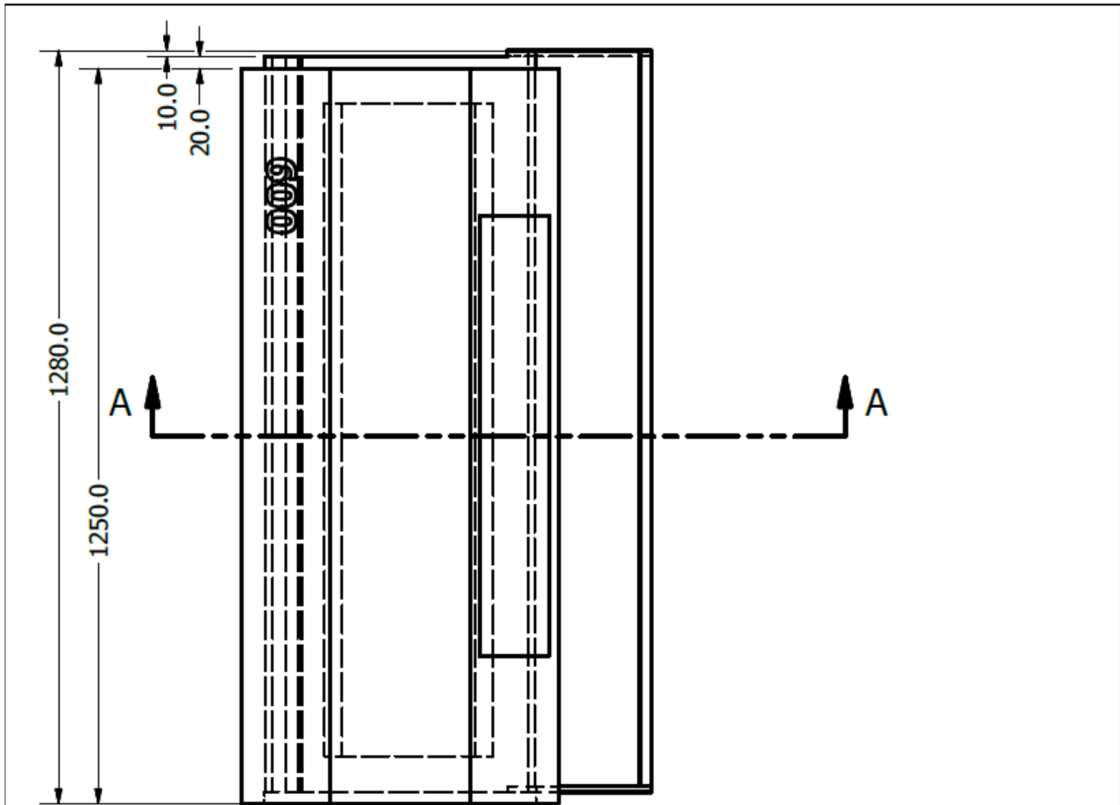
Unieke identificatie	DoP-NL-01-WH17-EPS SE VML01	
Aanduiding	HAVEBO	
Toepassing	EPS Platen voor thermische isolatie in combinatievloeren	
Naam en contactadres van de fabrikant	IsoBouw Systems bv Postbus 1 NL-5710 AA Someren Tel +31-(0)493-498111 email: info@isobouw.nl www.isobouw.nl	
Aangegeven prestaties:		
Product Norm	EN 15037-4:2010+A1:2013	
Systeem AVCP	Systeem 2+	
Notified Body	NB 0620	
Essentiële kenmerken		
Aangegeven prestatie		
Detailering	Geometrische eigenschappen	mm zie tekening bijlage bij DoP
Draagvermogen	Mechanische sterkte Class R1a Druksterkte bij 10% vervorming	1,5 kN NPD
Warmteweerstand	R_d bij dikte d λ_{d1} λ_{d2} λ_{d3} Dikte tolerantie	zie bijlage bij DoP 0,031 W/mK 0,038 W/mK 0,045 W/mK T(2)
Brandgedrag	Brandreactie RtF	E
Duurzaamheid	Duurzaamheid door weersinvloeden, veroudering/degradatie *	Voldoet
Vrijkomen van gevaarlijke stoffen	geen hEN testmethode beschikbaar	NPD
NPD = No Performance Determined = Geen Prestatie Bepaald		
* De prestatie van EPS neemt niet af met de tijd.		
Someren 5-8-2017 (Vervangt alle voorgaande)		
Ondertekend namens de fabrikant W. Kemperman Algemeen Directeur		

Biilage bij DoP **DoP-NL-01-WH17-EPS SE VML01**



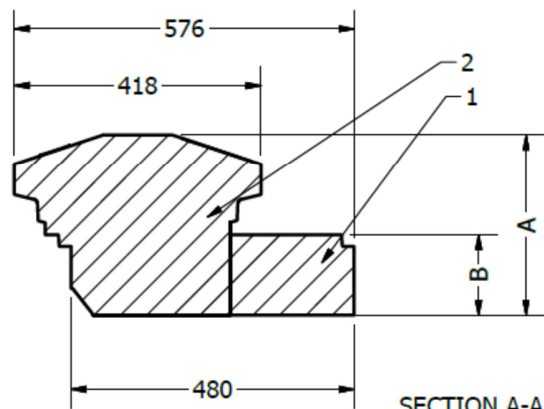
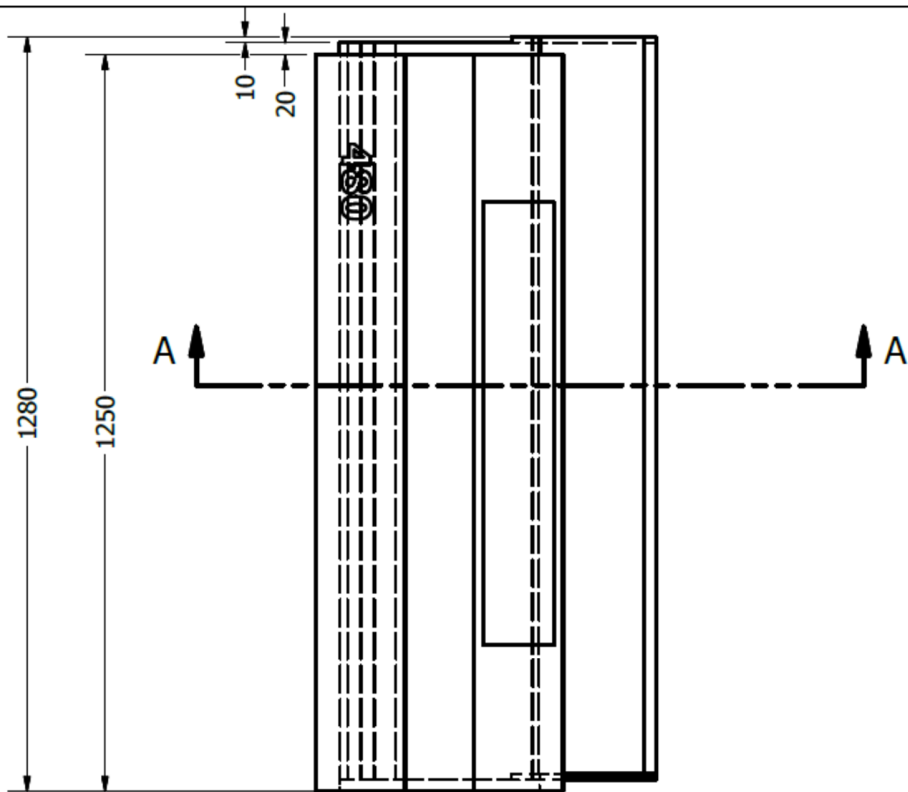


DRAWN Piet van der Burgt	13-5-2016	TITLE Havebo overzicht 480 mm		
CHECKED				
QA				
MFG				
APPROVED		SIZE A4	DWG NO	REV
IsoBouw		SCALE 1 / 10	SHEET 1 OF 1	



SECTION A-A
SCALE 1 / 10

DRAWN Piet van der Burgt	13-5-2016	TITLE Havebo 600 mm		
CHECKED				
QA		SIZE A4	DWG NO	REV
MFG				
APPROVED		SCALE 1 / 10		
IsoBouw		SHEET 1 OF 1		



SECTION A-A
SCALE 1 / 10

DRAWN Piet van der Burgt	13-5-2016			
CHECKED		TITLE		
QA		Havebo 480 mm		
MFG				
APPROVED		SIZE	DWG NO	REV
IsoBouw		A4		
		SCALE	1 / 10	SHEET 1 OF 1

TABEL MET HOOFDMATEN PRODUCTEN

13-5-2016

Type	Rc	maat		
		A	B	C
600	0,0	170	nvt	nvt
	3,0	223	53	20
	3,5	241	71	20
	4,0	260	90	20
	4,5	279	109	20
	5,0	298	128	20
	5,5	323	153	20
	6,0	323	153	20
	6,5	323	153	123

bruto maat: 696 * 1280 mm

werkende maat: 600 * 1250 mm

Type	Rc	maat	
		A	B
480	0,0	170	nvt
	3,0	228	58
	3,5	245	75
	4,0	263	93
	4,5	288	118
	5,0	306	136
	5,5	324	154
	6,0	324	154

bruto maat: 576 * 1280 mm

werkende maat: 600 * 1250 mm